

Архангельск (8182)63-90-72
 Астана (7172)727-132
 Астрахань (8512)99-46-04
 Барнаул (3852)73-04-60
 Белгород (4722)40-23-64
 Брянск (4832)59-03-52
 Владивосток (423)249-28-31
 Волгоград (844)278-03-48
 Вологда (8172)26-41-59
 Воронеж (473)204-51-73
 Екатеринбург (343)384-55-89
 Иваново (4932)77-34-06

Ижевск (3412)26-03-58
 Иркутск (395)279-98-46
 Казань (843)206-01-48
 Калининград (4012)72-03-81
 Калуга (4842)92-23-67
 Кемерово (3842)65-04-62
 Киров (8332)68-02-04
 Краснодар (861)203-40-90
 Красноярск (391)204-63-61
 Курск (4712)77-13-04
 Липецк (4742)52-20-81

Киргизия (996)312-96-26-47

Магнитогорск (3519)55-03-13
 Москва (495)268-04-70
 Мурманск (8152)59-64-93
 Набережные Челны (8552)20-53-41
 Нижний Новгород (831)429-08-12
 Новокузнецк (3843)20-46-81
 Новосибирск (383)227-86-73
 Омск (3812)21-46-40
 Орел (4862)44-53-42
 Оренбург (3532)37-68-04
 Пенза (8412)22-31-16

Россия (495)268-04-70

Пермь (342)205-81-47
 Ростов-на-Дону (863)308-18-15
 Рязань (4912)46-61-64
 Самара (846)206-03-16
 Санкт-Петербург (812)309-46-40
 Саратов (845)249-38-78
 Севастополь (8692)22-31-93
 Симферополь (3652)67-13-56
 Смоленск (4812)29-41-54
 Сочи (862)225-72-31
 Ставрополь (8652)20-65-13

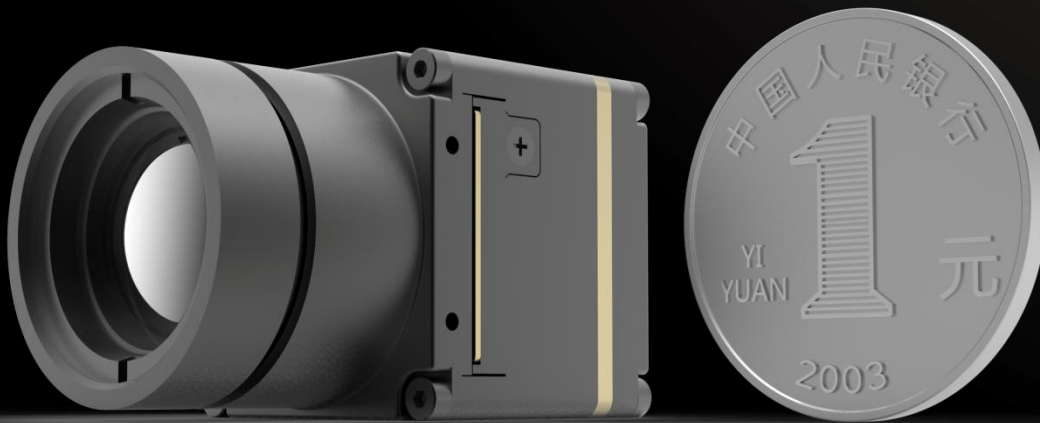
Казахстан (772)734-952-31

Сургут (3462)77-98-35
 Тверь (4822)63-31-35
 Томск (3822)98-41-53
 Тула (4872)74-02-29
 Тюмень (3452)66-21-18
 Ульяновск (8422)24-23-59
 Уфа (347)229-48-12
 Хабаровск (4212)92-98-04
 Челябинск (351)202-03-61
 Череповец (8202)49-02-64
 Ярославль (4852)69-52-93

<https://guide.nt-rt.ru> || ged@nt-rt.ru

Coin 417

WLP+ASIC Uncooled Thermal Module



Introduce

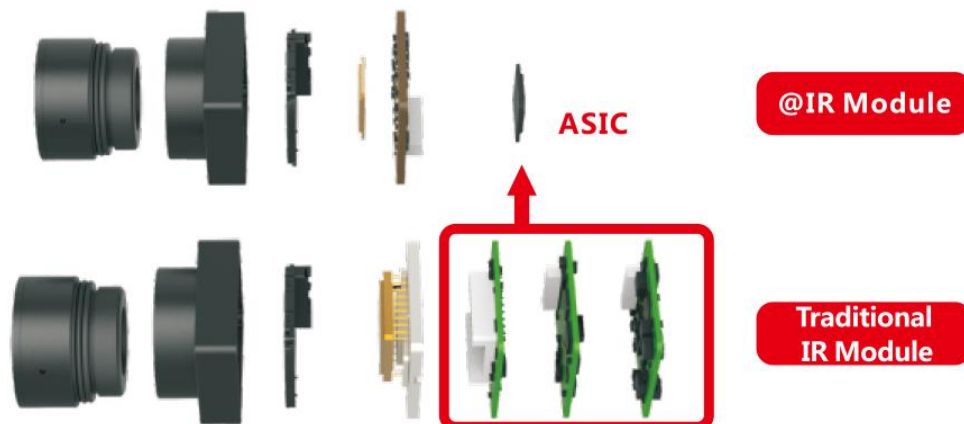
Coin series, is an ultra small-sized thermal module. It is equipped with a GUIDE WLP detector, an image processing ASIC chip, a micro electromagnetic shutter and universal optical interfaces. Coin series provide intelligent image processing algorithms and a wide variety of interfaces including the MIPI interface for mobile interconnection. Moreover, a 32 bit processor is provided for secondary development and fast integration of relative products for various applications.

Application

Industrial Temperature Measurement / Security Monitoring / Law Enforcement / Search and Rescue / Intelligent Traffic System / UAV Payload / ADAS

Features and Benefits

- Extremely compact: 25.4×25.4×32.6mm
- Support parallel port and MIPI(1X or 2X) digital video output interfaces for RAW16, YUV422-8bit and BT.656 video format
- Support multiple data communication interfaces, including GPIO, UART, SPI, I2C, etc
- Internal programmable MCU and available SDK for secondary development
- Boot time < 5S
- Typical power consumption<0.8W



Specifications

		Coin417	Coin417R
Detector			
IR resolution	400×300		
Pixel size	17µm		
NETD	< 40mk/f1.0/25°C		
Spectral Range	8~14µm		
Lens			
Focal Length	7mm/f1.1, 12.8mm/f1.0, 15mm/f1.0		
FOV	50°×39°, 28°×21°, 25°×19°		
Outputs			
Analog video	30Hz/60Hz (NTSC, 360×240, 320×240) 25Hz/50Hz (PAL, 384×288, 360×288) < 9Hz option for export USA		
Digital video	8-bit or 14-bit serial LVDS 8-bit or 14-bit parallel CMOS 8-bit BT656 (Compatibility BT601, MSB/LSB) Support Y16, YUV422		
Operation&Control			
Image Control	Invert revert: X, Y, XY Continuous digital zoom : 1.125× Dynamic zoom&pan: 1×, 2×, 4× Digital zoom presets Polarity False color(9 kinds) or monochrome Isotherms Auto Gain Control (AGC) Digital Detail Enhancement (DDE) Active Contrast Enhancement (ACE) Information Based Histogram Equalization (IBHEQ)		
Camera Control	Manual via SDK&GUI (RS232) & USB(2.0/3.0)		
Signal Interface	CameraLink (Expansion Bus Accessory Module) Discrete I/O Controls available RS-232 compatible (57,600&115200 baud) External sync input/output (master&slave) Power reduction switch (removes analog video) LVDS		
Calibration	NUC < 0.5 sec		
Power			
Power supply	4.0V-6.0V, DC		
Primary Elctrical Connector	50-pin Hirose		
Power Dissipation	≤1.0W	≤1.3W	
Time to image	≤5S		
Measurement			
Temperature range	-40°C-150°C, -40°C-550°C		
Accuracy	±2°C or ±2% (max, typical)		
Environmental Parameters			
Operating temperature	-40°C-70°C		

Архангельск (8182)63-90-72
Астана (7172)727-132
Астрахань (8512)99-46-04
Барнаул (3852)73-04-60
Белгород (4722)40-23-64
Брянск (4832)59-03-52
Владивосток (423)249-28-31
Волгоград (844)278-03-48
Вологда (8172)26-41-59
Воронеж (473)204-51-73
Екатеринбург (343)384-55-89
Иваново (4932)77-34-06

Ижевск (3412)26-03-58
Иркутск (395)279-98-46
Казань (843)206-01-48
Калининград (4012)72-03-81
Калуга (4842)92-23-67
Кемерово (3842)65-04-62
Киров (8332)68-02-04
Краснодар (861)203-40-90
Красноярск (391)204-63-61
Курск (4712)77-13-04
Липецк (4742)52-20-81
Киргизия (996)312-96-26-47

Магнитогорск (3519)55-03-13
Москва (495)268-04-70
Мурманск (8152)59-64-93
Набережные Челны (8552)20-53-41
Нижний Новгород (831)429-08-12
Новокузнецк (3843)20-46-81
Новосибирск (383)227-86-73
Омск (3812)21-46-40
Орел (4862)44-53-42
Оренбург (3532)37-68-04
Пенза (8412)22-31-16
Россия (495)268-04-70

Пермь (342)205-81-47
Ростов-на-Дону (863)308-18-15
Рязань (4912)46-61-64
Самара (846)206-03-16
Санкт-Петербург (812)309-46-40
Саратов (845)249-38-78
Севастополь (8692)22-31-93
Симферополь (3652)67-13-56
Соленск (4812)29-41-54
Сочи (862)225-72-31
Ставрополь (8652)20-65-13
Казахстан (772)734-952-31

Сургут (3462)77-98-35
Тверь (4822)63-31-35
Томск (3822)98-41-53
Тула (4872)74-02-29
Тюмень (3452)66-21-18
Ульяновск (8422)24-23-59
Уфа (347)229-48-12
Хабаровск (4212)92-98-04
Челябинск (351)202-03-61
Череповец (8202)49-02-64
Ярославль (4852)69-52-93